



Version EVEBI 7 – was ist neu

Inhalt

Allgemeines.....	2
Kompatibilität	2
Berechnungen nach DIN V 18599	3
Komplett neue Benutzeroberfläche	3
Einführung von Konstruktionen	4
Bauteile	6
Wohnungslüftung	6
Baustoff-Stammdaten	7
Konstruktionen-Stammdaten	7
Projektverwaltung	8
Texte für das Projekt	9
Berichte/Ausgaben	9
Neue Verzeichnisstruktur.....	9
Neue KfW-Programme ab 1. Mai 2011 unterstützt.....	10
Unterstützung individueller Berichte.....	11
Import/Schnittstellen.....	11
Weitere Verbesserungen	11



Allgemeines

Bei der Version **EVEBI 7** handelt es sich um eine grundlegend neue Version gegenüber den Vorgängerversionen. Neben der kompletten Überarbeitung der **Benutzeroberfläche** haben wir auch **strukturelle Veränderungen** vorgenommen.

Um den Übergang der Projekte von der Vorgängerversion auf die aktuelle EVEBI-Version zu gewährleisten, empfehlen wir eine **Parallelinstallation** der Version EVEBI 7.

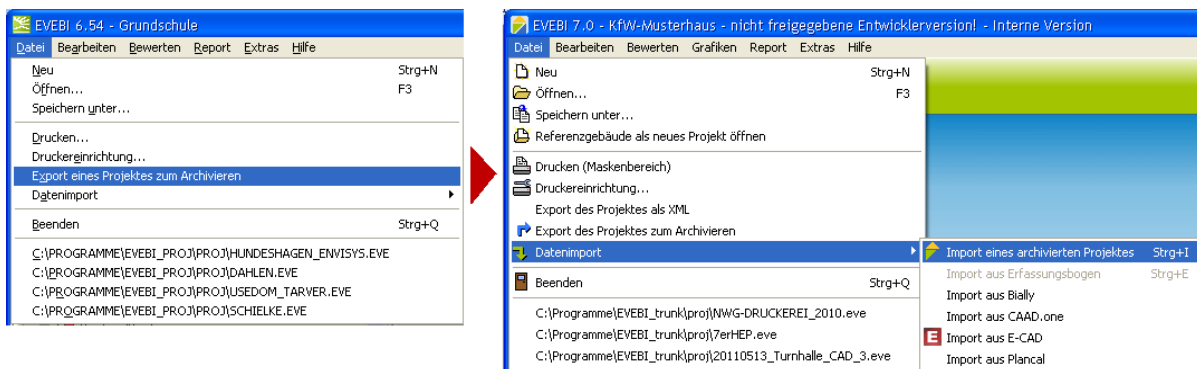
Hinweis: Diese Kurzdokumentation zeigt nur die wichtigsten Änderungen. Viele kleinere Verbesserungen und Änderungen werden Sie zusätzlich in unserer Software finden.

Kompatibilität

Die Version **EVEBI 7** ist nicht abwärts kompatibel, d.h. mit der Version EVEBI 7 bearbeitete Projekte können nicht in einer Vorgängerversion bearbeitet werden.

Projekte aus Vorgängerversionen sollten in **EVEBI 7** importiert werden (Menü Datei, Import eines archivierten Projektes). Dazu muss das Projekt in der Vorgängerversion exportiert worden sein (Menü Datei, Export des Projektes zum Archivieren)!

Beim Import eines Projektes in EVEBI 7 wird dieses Projekt nochmals als zusätzliche Sicherung im Archivordner archiviert.





Berechnungen nach DIN V 18599

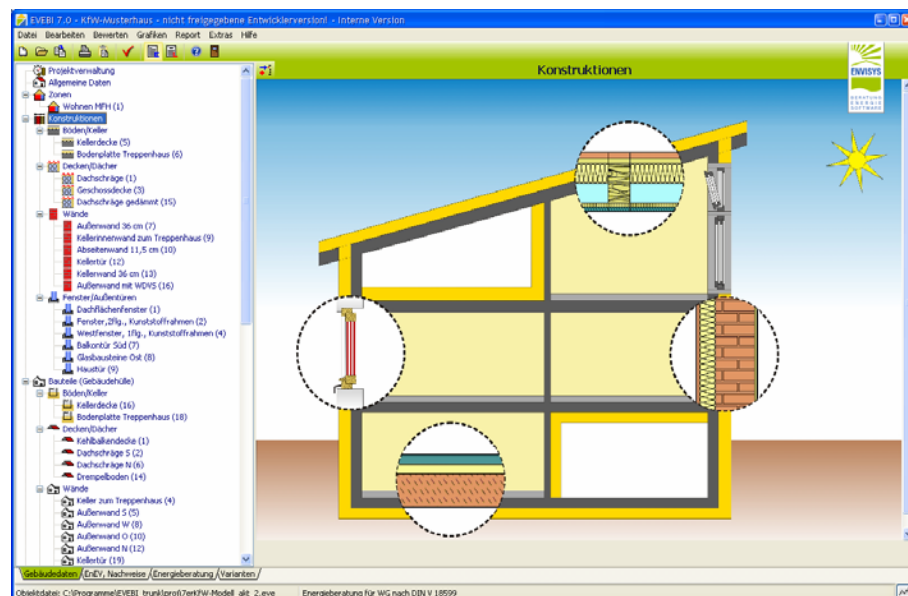
- Im Rahmen **Gütegemeinschaft 18599 e.V.** zur Auslegung der Norm und damit einhergehenden Harmonisierung der Berechnungsergebnisse wurden **Anpassungen** vorgenommen.
- **KfW-Zulassung:** Die EVEBI Version 7 ist für die Berechnung nach **DIN V 18599** für Wohngebäude bei der KfW zugelassen.
- **Klimastandort:** Für die Energieberatung (angepasste Randbedingungen) werden jetzt die Klimadaten vom Standort des Objektes verwendet.

Komplett neue Benutzeroberfläche



Benutzerführung: Das Arbeiten mit EVEBI ist jetzt einfacher, übersichtlicher und ergonomischer. An vielen Stellen haben wir Hilfsfunktionen integriert und Hilfstexte erweitert.




Windows Style: Wir haben EVEBI an den aktuellen Windows Style angepasst. Damit finden Sie viele Funktionen, die Ihnen bereits durch das Windows-System vertraut sind.

Farbgestaltung: EVEBI erscheint jetzt in frischem Grün. Damit wurde es an das Logo von ENVISYS angepasst. Zusätzlich wurden die Symbole und Schaltflächen vereinheitlicht und an die Windowsoberfläche angepasst.





Manuell-/Automatikfelder: Die neuen Symbole  bzw.  ermöglichen ein Umschalten zwischen dem automatischen Ermitteln von Eingabewerten und dem manuellen Eingeben dieser Werte. Alle Automatikfelder werden aus vorhandenen Eingaben in EVEBI ermittelt bzw. mit Standardwerten aus der DIN belegt.

1,22		W/m ² K
0,10		W/m ² K
144,04		m ²

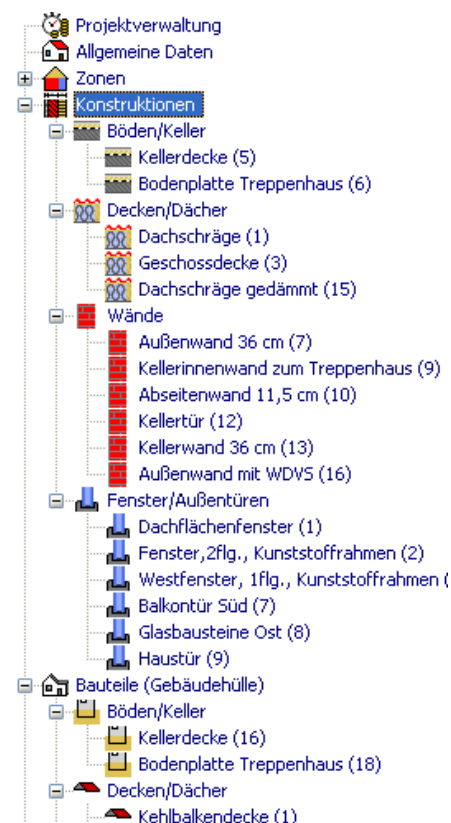
Menü Grafiken: Für die Grafiken wurde ein eigenes Menü reserviert. Damit können Sie sich schnell einen Überblick über die vorhandenen Grafiken verschaffen.



Einführung von Konstruktionen

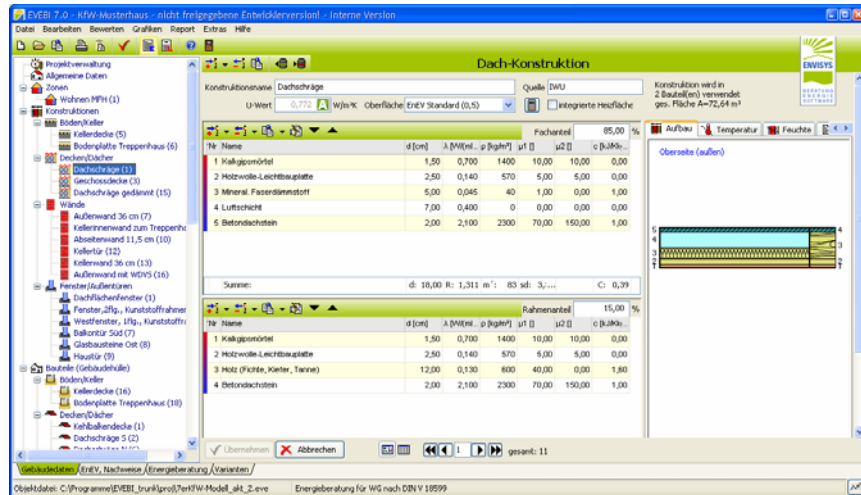
Bauteilkonstruktionen: Über Konstruktionen werden die vorhandenen Bauteilstrukturen eines Gebäudes definiert. Diese können über Schichtaufbauten oder manuelle Eingabe von U-Werten definiert werden. Zur Festlegung der Gebäudehülle werden den Konstruktionen die Bauteile des Gebäudes zugeordnet. D.h., einer Konstruktion können mehrere Bauteile zugeordnet werden.

Projekt-Explorer: Die Konstruktionen werden zusätzlich im Projekt-Explorer dargestellt. Damit wurde das Erfassen der Gebäudehülle wesentlich vereinfacht. Außerdem haben Sie die Konstruktionen in ihrem Aufbau immer im Blick.



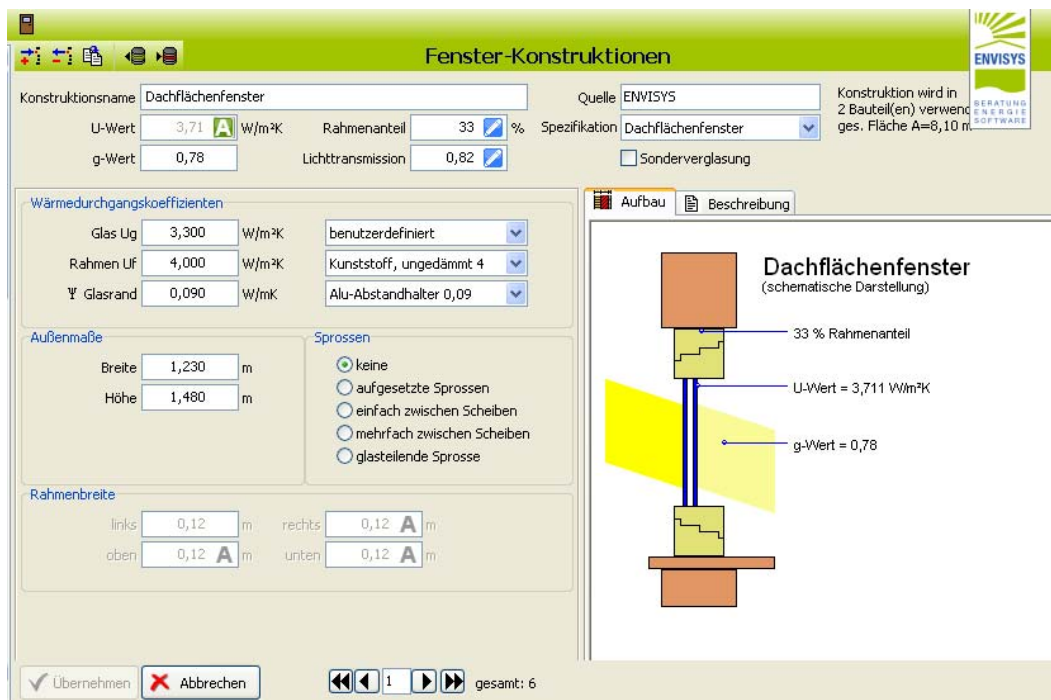


Grafiken: Zu jeder Konstruktion kann parallel der Schichtaufbau, der Temperaturverlauf sowie das Glaserdiagramm angezeigt.



Fensterkonstruktionen: Auch hier wird das Prinzip der Bauteilkonstruktionen verwendet. Das Bearbeiten von Fenstern wird damit wesentlich erleichtert.

Spezifikation der Fenster: Auswahl der Spezifikation (Fenster, Außentür, Dachflächenfenster...) möglich mit Auswirkung auf das Referenzgebäude.



Arbeiten mit Konstruktionen: Das Arbeiten mit den Konstruktion finden Sie in der **Online-Hilfe** unter: Gebäudedaten erfassen und bearbeiten, Konstruktionen



Bauteile

Bauteile: Jedem Bauteil kann eine **Konstruktion** zugeordnet werden. Damit wird der U-Wert aus der Konstruktion übernommen. Einer Konstruktion können mehrere Bauteile zugeordnet werden.

Dach-Bauteile

2 Bezeichnung Dachschräge Süd

U-Wert 0,77 W/m²K Konstruktion Dachschräge

Wärmebrückenanschlag 0,10 W/m²K Fx: 1,00

Fläche 34,02 m²

gehört zu Zone Wohnen MFH (1)

grenzt an A-Außenluft (Dachhaut)

Orientierung Süd Neigung 30° 30

Bauteilfläche: Die Fläche des Bauteils kann wahlweise aus dem Flächenmanager übernommen werden oder manuell eingetragen werden.

Wohnungslüftung

Lüftung: Für die Wohnungslüftung haben wir die **Datenbank** des Europäischen Testzentrums für **Wohnungslüftungsgeräte** e.V. hinterlegt. In dieser Datenbank sind die gängigen Wohnungslüftungsgeräte mit ihren Parametern hinterlegt.

EVEBI 7.0 - KfW-Musterhaus - nicht freigegebene Entwicklerversion! - Interne Version

Dachflächenfenster in Dach N (7)

Westfenster (9)

Fenster Ost (11)

Fenster Süd (13)

Fenster Nord (15)

Hautür (17)

Balkontür Süd (22)

Wärmebrücken

Beheizung

Wärmeversorgung (1)

Standardkessel (1)

Trinkwasser-Versorgung

Belüftung

Lüftung (1)

Texte

Allgemeines zum Gebäude

Zusammenfassung

Nutzung

Keller

Dach

Wand

Fenster

Anlagentechnik

Lüftung

Wärmebrücken

Schwachstellen

Energieverbrauchsdaten

bisherige Investitionen/Umbauten

richtliche Hinweise

Entsorgung

Thermografie

Verbrauchsdaten

Lüftung

1 Bezeichnung Lüftung

versorgte Zonen 1; zuordnen

reine Zuluftzonen zuordnen

reine Abluftzonen zuordnen

Art Anlagen-Lüftung

Anlagentyp Wärmerückgewinnung

Verteilung Lüftungsgerät Beschreibung

Luftauslässe

in Außenwand in Innenwand EWT (Erdwärmetauscher)

Einzelraumregelung

Längen U*-Wert

Rohre im Unbeheizten 0,00 m 0,45 W/mK Standardwerte

Rohre im Beheizten 0,00 m 0,85 W/mK

Baujahr der Leitungen 1900

Übernehmen Abbrechen

gesamt: 1

Objektdatei: C:\Programme\EVEBI_trunk\proj\7erKfW-Modell_akt_2.eve Energieberatung für WG nach DIN V 18599



Baustoff-Stammdaten

- **Baustoff-Explorer:** Die Oberfläche der Baustoffdatenbank wurde komplett überarbeitet. So haben Sie sämtliche Baustoffe sortiert nach Baustoffkategorien in einem Baustoff-Explorer links neben der Tabelle im Überblick.
- **Filter:** Die Filter werden oberhalb der Tabelle angezeigt und können mehrfach belegt sein.
- **Sortieren:** In der Baustofftabelle können Sie die Baustoffe durch Klicken des Spaltenkopfes sortieren.
- **Spalten anzeigen:** Über das Kontextmenü (rechte Maustaste) können Sie sich weitere Spalten anzeigen lassen.
- **Häufige Baustoffe:** Häufig/zuletzt verwendete Baustoffe werden zuerst angezeigt und mit einem * versehen.

Baustoffe-Stammdaten

Volltextsuche: Lambda: W/(m·K) Dampdiff.:
Katalog: DIN 4108-4 Rohdichte: kg/m³ Wärmekap.: kJ/K
ökologisch: alle Dicke: cm Kosten: €

Id	Bezeichnung	λ [W/(m·K)]	ρ [kg/m³]	untere Diffusion	obere Diffusion	Hersteller
325	Gussasphaltestrich	0,900	2300	60000		0 DIN 4108-4
524	Kalk-, Kalkzementmörtel	0,870	1800	15	35	DIN 4108-4
1714	Industrieböden/Gehschicht	0,700	2300	999		0 DIN 4108-4
1816	Kalkputz	1,000	1800	15	35	DIN 4108-4
1817	Kalkgipsputz	0,700	1400	10	10	DIN 4108-4
1818	Leichtputz	0,560	1300	15	20	DIN 4108-4
1819	Leichtputz	0,380	1000	15	20	DIN 4108-4
1820	Leichtputz	0,250	700	15	20	DIN 4108-4
1821	Gipsputz	0,510	1200	10	10	DIN 4108-4
1822	Wärmedämmputz WLG 060	0,060	200	5		20 DIN 4108-4
1823	Wärmedämmputz WLG 070	0,070	200	5		20 DIN 4108-4
1824	Wärmedämmputz WLG 080	0,080	200	5		20 DIN 4108-4
1825	Wärmedämmputz WLG 090	0,090	200	5		20 DIN 4108-4
1826	Wärmedämmputz WLG 100	0,100	200	5		20 DIN 4108-4
1827	Kunstharzputz	0,700	1100	50	200	DIN 4108-4
1828	Zementmörtel	1,600	2000	15	35	DIN 4108-4
1829	Normalmörtel	1,200	1800	15	35	DIN 4108-4

OK Abbrechen

Konstruktionen-Stammdaten

Konstruktionen-Explorer: Die Oberfläche der Konstruktionsdatenbank (ehemals Strukturdatenbank) wurde wie die Baustoffdatenbank komplett überarbeitet; siehe auch unter Baustoff-Stammdaten.



Projektverwaltung

Status/Arbeitsplan: Auf dem Register **Status/Arbeitsplan** haben Sie die Möglichkeit, Termine zu Arbeitsschritten festzulegen (Angebot erstellt, Auftrag erhalten etc.). Zu jedem Termin können Sie eine Datei hinterlegen. Zusätzlich werden die Termine im Kopfbereich der Projektverwaltung angezeigt.

Projektverwaltung

Projektfortschritt 2 h Termine keine
 letzte Bearbeitung 20.05.11 (aschoeffel)
 Projektmitarbeiter aschoeffel;

Projekt Kalkulation **Status/Arbeitsplan** Notizen/Vereinbarungen

Meilensteine

Meilenstein	Termin	Status	Verknüpfung
<input checked="" type="checkbox"/> Angebot erstellt und versandt	20.05.2011	<input checked="" type="checkbox"/>	AN_Muster.doc
<input type="checkbox"/> Auftrag erhalten	20.05.2011	<input type="checkbox"/>	
<input type="checkbox"/> Dienstvertrag geschlossen	20.05.2011	<input type="checkbox"/>	
<input type="checkbox"/> Förderantrag gestellt	20.05.2011	<input type="checkbox"/>	
<input type="checkbox"/> Zuwendungsbescheid erhalten	20.05.2011	<input type="checkbox"/>	
<input type="checkbox"/> Objekterfassung vor-Ort-Termin	20.05.2011	<input type="checkbox"/>	
<input type="checkbox"/> Bericht erstellt, Rechnung geschrieben	20.05.2011	<input type="checkbox"/>	
<input type="checkbox"/> Bestätigung von Fördergeber erhalten	20.05.2011	<input type="checkbox"/>	
<input type="checkbox"/> Erläuterung, Abgabe, Rechnung	20.05.2011	<input type="checkbox"/>	
<input type="checkbox"/> Zahlung erfolgt, Auftrag geschlossen	20.05.2011	<input type="checkbox"/>	
<input type="checkbox"/> Nachfrage - Qualitätskontrolle	20.05.2011	<input type="checkbox"/>	
<input type="checkbox"/> Auswertung - Evaluation - Statistik	20.05.2011	<input type="checkbox"/>	

Objektdatei: C:\Programme\EVEBI_trunk\proj\Musterhaus.eve Energieberatung für WG nach IWU/LEG

Notizen/Vereinbarungen: Auf dem Register **Notizen/Vereinbarungen** können Sie Notizen verwalten. Hier können Sie sich für das Projekt Notizen machen und Dokumente hinterlegen.

Projektverwaltung

Projektfortschritt 2 h Termine keine
 letzte Bearbeitung 20.05.11 (aschoeffel)
 Projektmitarbeiter aschoeffel;

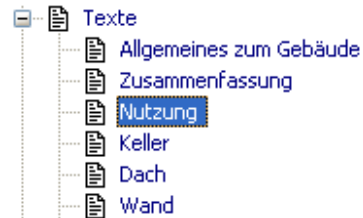
Projekt Kalkulation Status/Arbeitsplan **Notizen/Vereinbarungen**

Nr	Datum	Uhrzeit	Notiz	Aufgabe	Dokument
1	20.05.2011	14:40	Fotos von Besichtigung laden	Notiz / Vereinbarung	



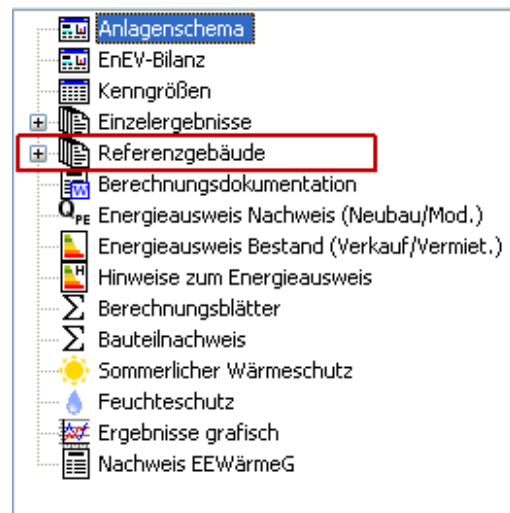
Texte für das Projekt

Nutzung: Die Projekttexte wurden um den Eintrag **Nutzung** erweitert. Hiermit können Sie Anmerkungen zur Nutzung des Gebäudes (z.B. Abwesenheitszeiten, Wochenendnutzung) machen. Dieser Text wird in den Beratungsbericht für Wohngebäude übernommen.



Berichte/Ausgaben

Referenzgebäude: Sie haben die Möglichkeit, zu jedem Projekt die Berechnungsergebnisse für das Referenzgebäude auszugeben. Damit können Sie sich immer die aktuellen Referenzdaten anschauen.



- **Vor-Ort-Bericht:** Der Bericht wurde an die Anforderungen des **BAFA** vom 1. Dezember 2010 angepasst.
- **Bilder/Grafiken:** Die Grafiken im Bericht wurden teilweise überarbeitet.

Neue Verzeichnisstruktur

- **Formularverzeichnis:** Das Formularverzeichnis **\formular** wird für die Berichterstellung nicht mehr verwendet. Stattdessen werden alle Formulare in einer Formular.dll im Programmverzeichnis von EVEBI abgelegt.
- **customForm:** In dem Verzeichnis **EVEBI\CustomForm** werden die **benutzerbezogenen Formulare** gespeichert. Der Ort dieses Verzeichnisses ist abhängig vom Betriebssystem und von den Benutzereinstellungen. Sie können das Verzeichnis über das Menü **Extras, Werkzeuge und Ordner** selbst festlegen.



Neue KfW-Programme ab 1. Mai 2011 unterstützt

- **KfW-Energieeffizienzhäuser:** EVEBI unterstützt die neuen Programme der KfW (Programme 153, 151, 152, 430) ab dem **1. Mai 2011**.
- **Auswertungsdialo**g: Dazu wurden die **Dialoge in EVEBI** für **Bauen und Sanieren** angepasst. So werden die Projekte/Varianten auf KfW-Effizienzhäuser geprüft und die möglichen Zuschüsse berechnet.
- **Konditionen:** Zusätzlich haben Sie die die Auswahl der Konditionen (Laufzeit, tilgungsfreie Jahre, Zinsbindung).
- **Dokumentation:** Für eine **Dokumentation** werden der **Energieausweis**, die **Anträge** und **Bestätigungen** durch die KfW sowie eine umfangreiche Dokumentation der **Maßnahmen** ausgegeben.
- **Zinsen:** Die **aktuellen Zinssätze** werden wie üblich automatisch aus dem Web-Bereich von ENVISYS gezogen.
- **Informationen:** Im Internet finden Sie unter www.envisys.de/energieberatung/KfW-Foerderungen die aktuellen Merkblätter, Anträge und grafische Übersichten.

KfW Energieeffizient Sanieren

Angaben zur Beurteilung der Förderfähigkeit nach Merkblatt Techn. Mindestanforderungen der KfW Programme 151/152/430. Beachten Sie besondere Bedingungen und Änderungen. Alle Angaben ohne Gewähr! Stand 03/2011

Förderung

energetisch motivierte Investition €

10,0% Tilgungszuschuss €

KfW-Effizienzhäuser 70

Programmnummer 151 (Kreditvariante)

KfW 115	KfW 100	KfW 85	KfW 70	KfW 55
80	70	59	49	38
0,55	0,48	0,42	0,36	0,29

Die bessere Förderung ist KfW 55. HT ist dafür 20 % zu hoch.
Einzelmaßnahmen werden zw. 1.09.2010 und 28.02.2011 von der KfW nicht gefördert!

Ergebnis

AN = 419 m² (wurde verändert)

förderfähig: €

Kreditvariante Laufzeit: 8 Tilgungsfrei: 8 Bindung: 8

KfW-Konditionen %, Laufzeit Jahre

geldwerter Vorteil €

Förderart Kredit Zuschuss

Qp ist max ref H_T ist max ref

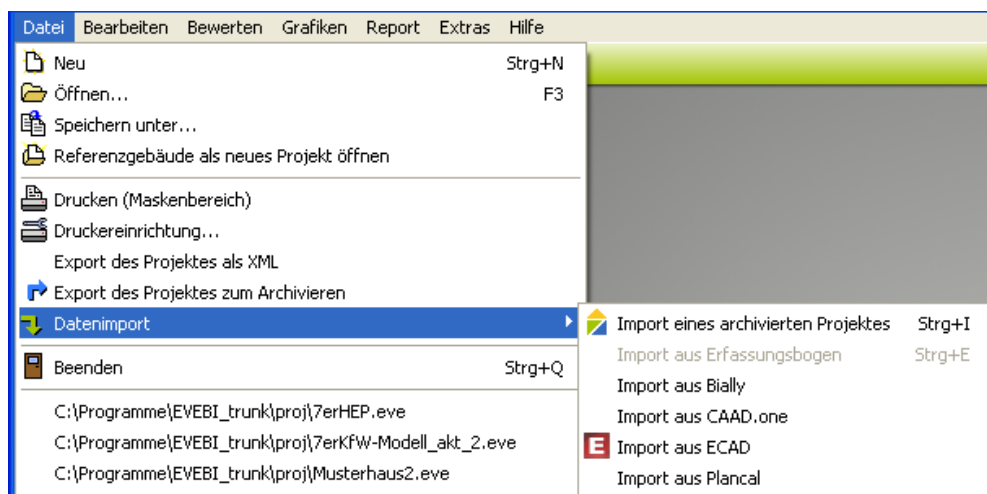


Unterstützung individueller Berichte

- **Individuelle Berichtsanzpassung:** Wir passen die **Berichtsausgabe** an Inhalt und Layout an **Ihre Wünsche** an. Damit können Sie auf Knopfdruck Ihre eigenen Berichte erstellen. Ein Nachbearbeiten der Berichte ist damit nicht mehr notwendig. Auch nach einem Update bleiben Ihnen Ihre eigenen Berichte erhalten.
- Wir übernehmen die **Berichtsanzpassungen** als Auftrag, sprechen Sie uns an.

Import/Schnittstellen

- **ECAD:** Die Daten aus dem CAD-Programm **ECAD** werden in die neuen Strukturen von EVEBI importiert. In der CAD angelegte unterschiedliche Bauteiltypen werden in die Konstruktionen von EVEBI übernommen und die zugehörigen Bauteilen mit ihren Flächen automatisch zugeordnet. Werden in ECAD Positionsnummern vergeben, so werden diese in EVEBI in den Bauteilnamen übernommen.
- **PlanCal:** Die Daten aus dem CAD-Programm **PlanCal** können nach EVEBI importiert werden.



Weitere Verbesserungen

- **Projektnamen:** Für die **Projektnamen** können jetzt auch Leerzeichen und Sonderzeichen verwendet werden. Die Länge wurde auf 250 Zeichen erweitert.
- **Programm-Update:** Das **automatische Update** aus EVEBI (Menü Extras, Wartung, Programm-Update) erwartet kein Update-Kennwort mehr! Damit können unsere Wartungskunden problemlos **ohne Kennwort** das aktuelle Update aus dem Internet beziehen.
- Es gibt noch eine Vielzahl kleinerer Verbesserungen, die hier nicht alle genannt werden können.