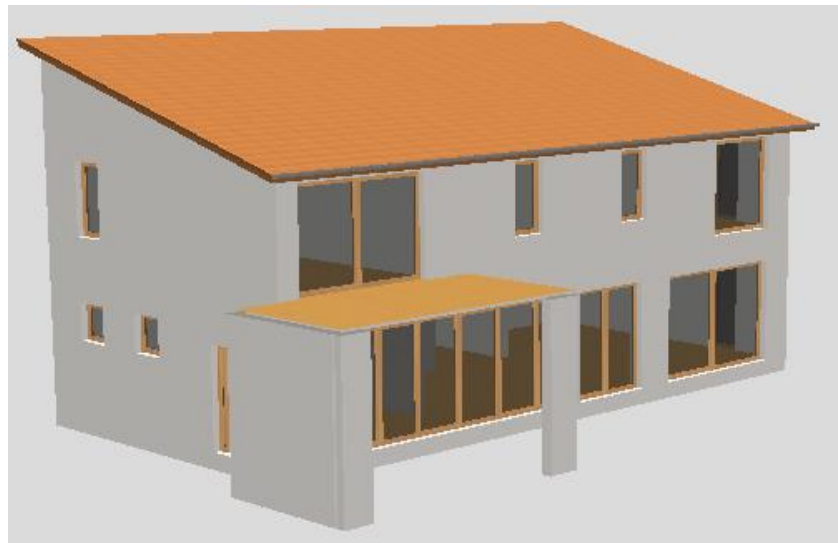


Raumbuchdaten

Übersicht und Daten der Räume



Objekt **Musterhaus-Neubau**

Musterstraße 1
99423 Weimar

Aktenzeichen: 08/15

Auftraggeber

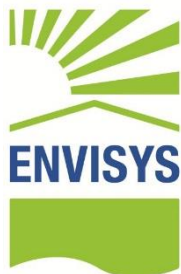
Musterstraße 1
99423 Weimar

Berater **Peter Mustermann**

Muster & Co. KG
Musterstraße 1
99423 Weimar
<https://www.envisys.de>

Beraternummer: 123456

nur gültig mit Unterschrift



P. Mustermann

99423 Weimar, 4.12.2019

verwendete Software: EVEBI Version 10.2 der Firma ENVISYS GmbH & Co. KG
Berechnung nach: DIN V 18599 (Randbedingungen nach EnEV(2016))



Inhalt

1 Raumbuchdaten	3
1.1 Übersicht über die Räume	3
1.2 Räume im EG	3
1.2.1 Raum: Entree, Raumnummer: 0.4	3
1.2.2 Raum: Essen/Wohnen, Raumnummer: 0.1	5
1.2.3 Raum: HAR, Raumnummer: 0.3	6
1.2.4 Raum: WC, Raumnummer: 0.2	7
1.3 Räume im 1. OG	8
1.3.1 Raum: Ankleide, Raumnummer: 1.1	8
1.3.2 Raum: Bad, Raumnummer: 1.2	9
1.3.3 Raum: Flur, Raumnummer: 1.3	10
1.3.4 Raum: Schlafzimmer, Raumnummer: 1.4	11
1.3.5 Raum: Zimmer, Raumnummer: 1.5	12
1.3.6 Raum: Zimmer, Raumnummer: 1.6	13

1 Raumbuchdaten

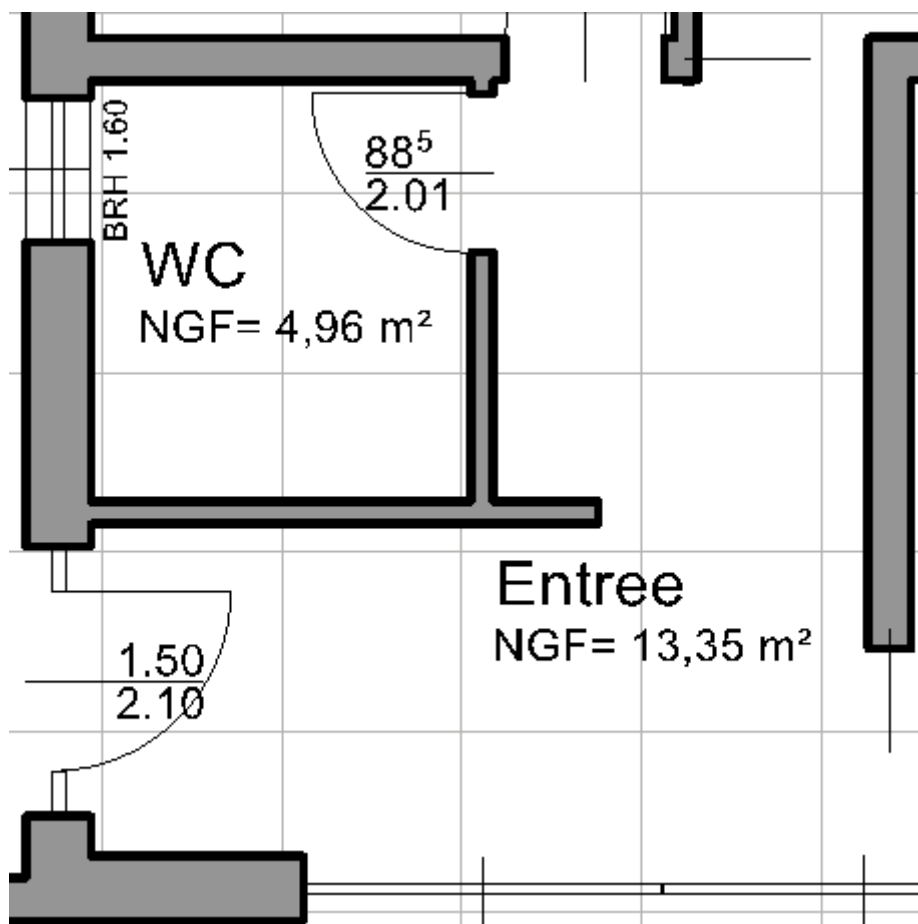
1.1 Übersicht über die Räume

Das vorliegende Objekt setzt sich aus den folgenden Räumen zusammen.

Nr.	Raum	NGF [m ²]	V [m ³]	h [m]	Nutzung	NE	Zone
EG							
0.4	Entree	13,4	37,4	2,80	Flur	EFH	Zone 1
0.1	Essen/Wohnen	70,5	197,4	2,80	Wohnzimmer	EFH	Zone 1
0.3	HAR	7,4	20,8	2,80	Hausarbeitsraum	EFH	Zone 1
0.2	WC	5,0	13,9	2,80	WC	EFH	Zone 1
Summe Geschoss:		96,2					
1. OG							
1.1	Ankleide	9,8	39,0	3,97	Flur	EFH	Zone 1
1.2	Bad	17,2	51,9	3,02	Bad	EFH	Zone 1
1.3	Flur	15,6	60,6	3,88	Flur	EFH	Zone 1
1.4	Schlafzimmer	15,3	46,1	3,02	Schlafzimmer	EFH	Zone 1
1.5	Zimmer	15,2	57,8	3,80	Kinderzimmer	EFH	Zone 1
1.6	Zimmer	20,9	59,8	2,86	Kinderzimmer	EFH	Zone 1
Summe Geschoss:		94,0					
Summe Gebäude:		190,2					

1.2 Räume im EG

1.2.1 Raum: Entree, Raumnummer: 0.4





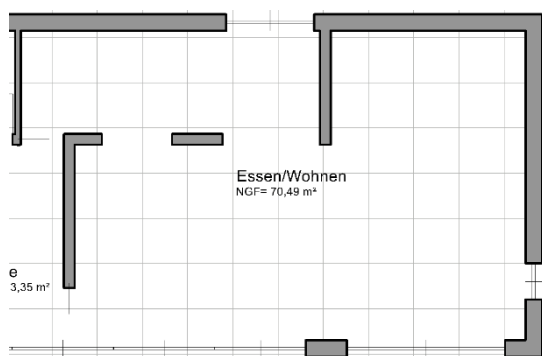
Nutzung:	Flur	Fläche:	13,4 m ²
Luftverbund	Überströmraum	Luftvolumen:	37,4 m ³
Nutzungseinheit:	EFH	lichte Höhe:	2,80
Zone:	Zone 1	Fensterfläche:	10,9 m ²
Raum-Solltemperatur:	20,0 °C	Anteil F/R ¹⁾ :	81,8 %
<i>Angaben zu Heizkörpern</i>			
Heizkörper (1 Stück):	Stahlröhren (10 Glieder)	Höhe / Tiefe:	2.500 / 105 mm

¹⁾ Grundflächen bezogener Fensterflächenanteil: Der Fensterflächenanteil ergibt sich aus dem Verhältnis der Fensterfläche zu der Grundfläche des betrachteten Raumes. Sind mehrere Fenster vorhanden, so wird die Summe der Fensterflächen ins Verhältnis gesetzt.

Begrenzungsflächen des Raumes

<i>Abgrenzungen horizontal</i>	A [m ²]	Richtung	U-Wert [W/m ² K]	Konstruktion	Bauteil	grenzt an
FB Boden nach außen	16,68	Nord	0,126	Bodenplatte	Boden	über das Erdreich
DE Zwischendecke	19,30	Nord	0,723	Zwischendecke	Zwischendecke	Raum
DE Zwischendecke	3,99	Nord	0,723	Zwischendecke	Zwischendecke	Raum
<i>Abgrenzungen seitlich</i>	A [m ²]	Richtung	U-Wert [W/m ² K]	Konstruktion	Bauteil	grenzt an
IW m. Deckenaufleger Pos 016	6,83	Nord	1,639	Innenwand	Trennwände	Raum
IW m. Deckenaufleger Pos 012	11,19	Nord	1,639	Innenwand	Trennwände	Raum
IW m. Deckenaufleger Pos 011	2,09	Nord	1,639	Innenwand	Trennwände	Raum
AW 36,5 m. Deckenaufleger W Pos 006	4,58	West	0,237	Außenwand	AW W	zu Außenluft
AW 36,5 m. Deckenaufleger S Pos 005	8,57	Süd	0,237	Außenwand	AW S	zu Außenluft
<i>Fensterfläche</i>	A [m ²]	Richtung	U-Wert [W/m ² K]	Konstruktion	Bauteil	grenzt an
AT 3 in AW 36,5 m. Deckenaufleger W Pos 001	3,15	West	0,795	Haustür	Haustür	zu Außenluft
AF RH Hebeschiebetür in AW 36,5 m. Deckenaufleger S Pos 003	2,99	Süd	0,755	Hebeschiebetür	Hebeschiebetür in AW S	zu Außenluft
AF RH Hebeschiebetür in AW 36,5 m. Deckenaufleger S Pos 002	4,79	Süd	0,755	Hebeschiebetür	Hebeschiebetür in AW S	zu Außenluft
IT Tür	1,77	Süd	2,000	Innentür	Innentür	Raum
IT Tür	1,77	Süd	2,000	Innentür	Innentür	Raum

1.2.2 Raum: Essen/Wohnen, Raumnummer: 0.1



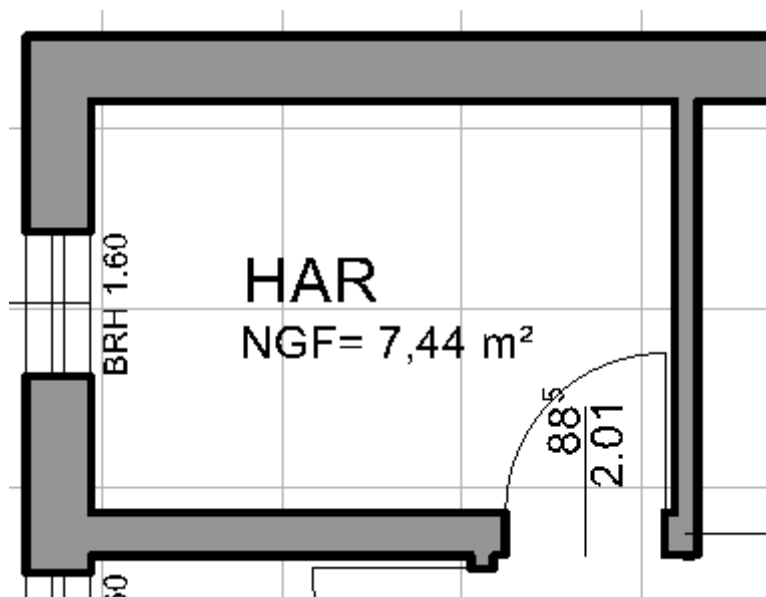
Nutzung:	Wohnzimmer	Fläche:	70,5 m ²
Luftverbund	Zuluftraum	Luftvolumen:	197,4 m ³
Nutzungseinheit:	EFH	lichte Höhe:	2,80
Zone:	Zone 1	Fensterfläche:	27,4 m ²
Raum-Solltemperatur:	20,0 °C	Anteil F/R ¹⁾ :	38,8 %
<i>Angaben zu Heizkörpern</i>			
Heizkörper (1 Stück):	Stahlröhren (12 Glieder)	Höhe / Tiefe:	2.500 / 105 mm
Heizkörper (2 Stück):	Stahlröhren (10 Glieder)	Höhe / Tiefe:	2.500 / 105 mm

¹⁾ Grundflächen bezogener Fensterflächenanteil: Der Fensterflächenanteil ergibt sich aus dem Verhältnis der Fensterfläche zu der Grundfläche des betrachteten Raumes. Sind mehrere Fenster vorhanden, so wird die Summe der Fensterflächen ins Verhältnis gesetzt.

Begrenzungsflächen des Raumes

<i>Abgrenzungen horizontal</i>	A [m ²]	Richtung	U-Wert [W/m ² K]	Konstruktion	Bauteil	grenzt an
FB Boden nach außen	82,22	Nord	0,126	Bodenplatte	Boden	über das Erdreich
DE Zwischendecke	18,90	Nord	0,723	Zwischendecke	Zwischendecke	Raum
DE Zwischendecke	2,97	Nord	0,723	Zwischendecke	Zwischendecke	Raum
DE Zwischendecke	15,94	Nord	0,723	Zwischendecke	Zwischendecke	Raum
DE Zwischendecke	18,91	Nord	0,723	Zwischendecke	Zwischendecke	Raum
DE Zwischendecke	25,50	Nord	0,723	Zwischendecke	Zwischendecke	Raum
<i>Abgrenzungen seitlich</i>	A [m ²]	Richtung	U-Wert [W/m ² K]	Konstruktion	Bauteil	grenzt an
AW 36,5 m. Deckenaufleger S Pos 005	14,72	Süd	0,237	Außenwand	AW S	zu Außenluft
AW 36,5 m. Deckenaufleger O Pos 002	23,82	Ost	0,237	Außenwand	AW O	zu Außenluft
AW 36,5 m. Deckenaufleger N Pos 001	34,73	Nord	0,237	Außenwand	AW N	zu Außenluft
IW m. Deckenaufleger Pos 017	9,40	Nord	1,639	Innenwand	Trennwände	Raum
IW m. Deckenaufleger Pos 012	11,19	Nord	1,639	Innenwand	Trennwände	Raum
<i>Fensterfläche</i>	A [m ²]	Richtung	U-Wert [W/m ² K]	Konstruktion	Bauteil	grenzt an
AF RH Hebeschiebetür in AW 36,5 m. Deckenaufleger S Pos 003	2,34	Süd	0,755	Hebeschiebetür	Hebeschiebetür in AW S	zu Außenluft
AF RH Hebeschiebetür in AW 36,5 m. Deckenaufleger S Pos 005	4,79	Süd	0,755	Hebeschiebetür	Hebeschiebetür in AW S	zu Außenluft
AF RH Hebeschiebetür in AW 36,5 m. Deckenaufleger S Pos 004	5,33	Süd	0,755	Hebeschiebetür	Hebeschiebetür in AW S	zu Außenluft
AF RH Hebeschiebetür in AW 36,5 m. Deckenaufleger S Pos 010	8,35	Süd	0,755	Hebeschiebetür	Hebeschiebetür in AW S	zu Außenluft
AF 1flg. in AW 36,5 m. Deckenaufleger O Pos 009	1,91	Ost	0,745	Fenster	F in AW O	zu Außenluft
AF 1flg. in AW 36,5 m. Deckenaufleger N Pos 008	4,65	Nord	0,745	Fenster	F in AW N	zu Außenluft

1.2.3 Raum: HAR, Raumnummer: 0.3



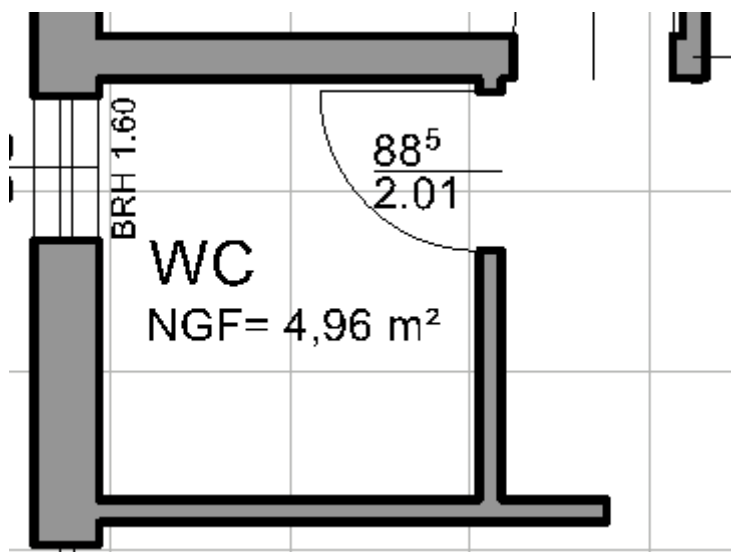
Nutzung:	Hausarbeitsraum	Fläche:	7,4 m ²
Luftverbund	Zuluftraum	Luftvolumen:	20,8 m ³
Nutzungseinheit:	EFH	lichte Höhe:	2,80
Zone:	Zone 1	Fensterfläche:	0,6 m ²
Raum-Solltemperatur:	20,0 °C	Anteil F/R ¹⁾ :	8,6 %

¹⁾ Grundflächen bezogener Fensterflächenanteil: Der Fensterflächenanteil ergibt sich aus dem Verhältnis der Fensterfläche zu der Grundfläche des betrachteten Raumes. Sind mehrere Fenster vorhanden, so wird die Summe der Fensterflächen ins Verhältnis gesetzt.

Begrenzungsflächen des Raumes

<i>Abgrenzungen horizontal</i>	A [m ²]	Richtung	U-Wert [W/m ² K]	Konstruktion	Bauteil	grenzt an
FB Boden nach außen	10,16	Nord	0,126	Bodenplatte	Boden	über das Erreich
DE Zwischendecke	10,16	Nord	0,723	Zwischendecke	Zwischendecke	Raum
<i>Abgrenzungen seitlich</i>	A [m ²]	Richtung	U-Wert [W/m ² K]	Konstruktion	Bauteil	grenzt an
IW m. Deckenaufleger Pos 011	8,63	Nord	1,639	Innenwand	Trennwände	Raum
IW m. Deckenaufleger Pos 017	9,40	Nord	1,639	Innenwand	Trennwände	Raum
AW 36,5 m. Deckenaufleger N Pos 001	12,50	Nord	0,237	Außenwand	AW N	zu Außenluft
AW 36,5 m. Deckenaufleger W Pos 006	8,76	West	0,237	Außenwand	AW W	zu Außenluft
IW m. Deckenaufleger Pos 011	2,09	Nord	1,639	Innenwand	Trennwände	Raum
<i>Fensterfläche</i>	A [m ²]	Richtung	U-Wert [W/m ² K]	Konstruktion	Bauteil	grenzt an
AF 1flg. in AW 36,5 m. Deckenaufleger W Pos 007	0,64	West	0,745	Fenster	F in AW W	zu Außenluft
IT Tür	1,77	Süd	2,000	Innentür	Innentür	Raum

1.2.4 Raum: WC, Raumnummer: 0.2



Nutzung:	WC	Fläche:	5,0 m ²
Luftverbund	Abluftraum	Luftvolumen:	13,9 m ³
Nutzungseinheit:	EFH	lichte Höhe:	2,80
Zone:	Zone 1	Fensterfläche:	0,6 m ²
Raum-Solltemperatur:	20,0 °C	Anteil F/R ¹⁾ :	12,9 %
<i>Angaben zu Heizkörpern</i>			
Heizkörper (1 Stück):	Handtuchradiator	Länge / Höhe:	500 / 2.000 mm

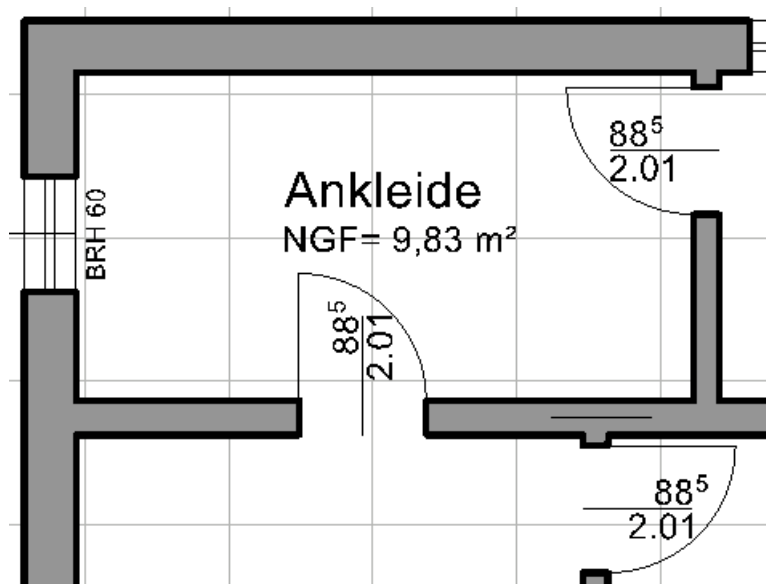
¹⁾ Grundflächen bezogener Fensterflächenanteil: Der Fensterflächenanteil ergibt sich aus dem Verhältnis der Fensterfläche zu der Grundfläche des betrachteten Raumes. Sind mehrere Fenster vorhanden, so wird die Summe der Fensterflächen ins Verhältnis gesetzt.

Begrenzungsflächen des Raumes

<i>Abgrenzungen horizontal</i>	A [m ²]	Richtung	U-Wert [W/m ² K]	Konstruktion	Bauteil	grenzt an
FB Boden nach außen	6,42	Nord	0,126	Bodenplatte	Boden	über das Erdreich
<i>Abgrenzungen seitlich</i>	A [m ²]	Richtung	U-Wert [W/m ² K]	Konstruktion	Bauteil	grenzt an
AW 36,5 m. Deckenaufleger W Pos 006	7,95	West	0,237	Außenwand	AW W	zu Außenluft
IW m. Deckenaufleger Pos 016	6,83	Nord	1,639	Innenwand	Trennwände	Raum
IW m. Deckenaufleger Pos 011	8,63	Nord	1,639	Innenwand	Trennwände	Raum
<i>Fensterfläche</i>	A [m ²]	Richtung	U-Wert [W/m ² K]	Konstruktion	Bauteil	grenzt an
AF 1flg. in AW 36,5 m. Deckenaufleger W Pos 006	0,64	West	0,745	Fenster	F in AW W	zu Außenluft
IT Tür	1,77	Süd	2,000	Innentür	Innentür	Raum

1.3 Räume im 1. OG

1.3.1 Raum: Ankleide, Raumnummer: 1.1



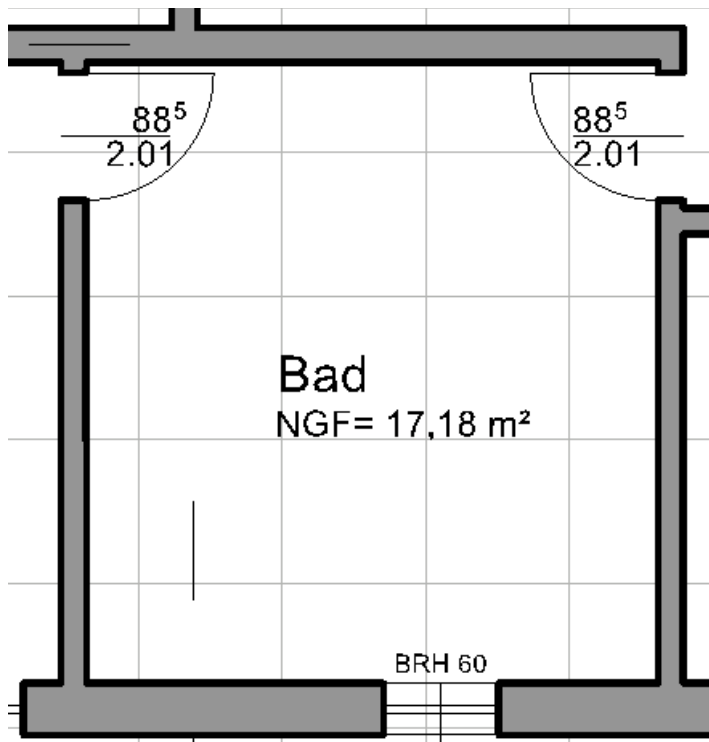
Nutzung:	Flur	Fläche:	9,8 m ²
Luftverbund	Abluftraum	Luftvolumen:	39,0 m ³
Nutzungseinheit:	EFH	lichte Höhe:	3,97
Zone:	Zone 1	Fensterfläche:	1,2 m ²
Raum-Solltemperatur:	20,0 °C	Anteil F/R ¹⁾ :	12,5 %
<i>Angaben zu Heizkörpern</i>			
Flächenheizung (1 Stück):	Verlegeabstand (10,0 cm)	Rohrquerschnitt:	10 x 2 mm

¹⁾ Grundflächen bezogener Fensterflächenanteil: Der Fensterflächenanteil ergibt sich aus dem Verhältnis der Fensterfläche zu der Grundfläche des betrachteten Raumes. Sind mehrere Fenster vorhanden, so wird die Summe der Fensterflächen ins Verhältnis gesetzt.

Begrenzungsflächen des Raumes

Abgrenzungen horizontal	A [m ²]	Richtung	U-Wert [W/m ² K]	Konstruktion	Bauteil	grenzt an
DA S Pos 001	10,52	Süd	0,115	Dach	Dach	zu Außenluft
DA S Pos 001	3,07	Süd	0,115	Dach	Dach	zu Außenluft
DE Zwischendecke	10,16	Nord	0,723	Zwischendecke	Zwischendecke	Raum
DE Zwischendecke	2,97	Nord	0,723	Zwischendecke	Zwischendecke	Raum
Abgrenzungen seitlich	A [m ²]	Richtung	U-Wert [W/m ² K]	Konstruktion	Bauteil	grenzt an
AW 36,5 m. Deckenaufleger W Pos 006	10,12	West	0,237	Außenwand	AW W	zu Außenluft
AW 36,5 m. Deckenaufleger N Pos 001	21,23	Nord	0,237	Außenwand	AW N	zu Außenluft
IW m. Deckenaufleger Pos 011	2,87	Nord	1,639	Innenwand	Trennwände	Raum
IW m. Deckenaufleger Pos 021	9,58	Nord	1,639	Innenwand	Trennwände	Raum
IW m. Deckenaufleger Pos 011	13,07	Nord	1,639	Innenwand	Trennwände	Raum
Fensterfläche	A [m ²]	Richtung	U-Wert [W/m ² K]	Konstruktion	Bauteil	grenzt an
AF 1flg. in AW 36,5 m. Deckenaufleger W Pos 007	1,23	West	0,745	Fenster	F in AW W	zu Außenluft
IT Tür 1	1,77	Süd	2,000	Innentür	Innentür	Raum
IT Tür 1	1,77	Süd	2,000	Innentür	Innentür	Raum

1.3.2 Raum: Bad, Raumnummer: 1.2



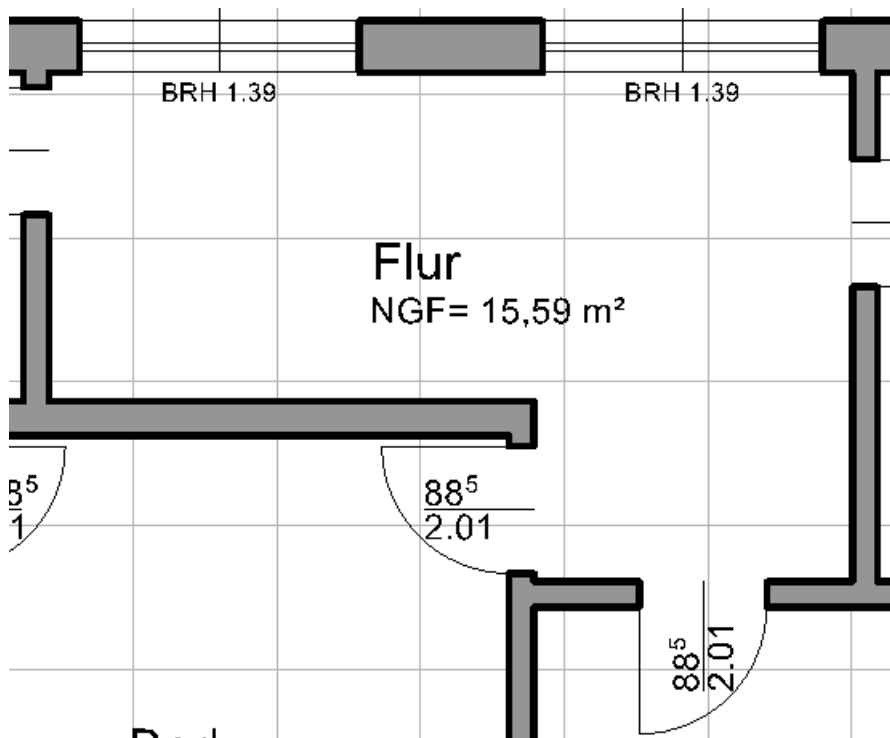
Nutzung:	Bad	Fläche:	17,2 m ²
Luftverbund	Abluftraum	Luftvolumen:	51,9 m ³
Nutzungseinheit:	EFH	lichte Höhe:	3,02
Zone:	Zone 1	Fensterfläche:	1,2 m ²
Raum-Solltemperatur:	20,0 °C	Anteil F/R ¹⁾ :	7,2 %
<i>Angaben zu Heizkörpern</i>			
Flächenheizung (1 Stück):	Verlegeabstand (10,0 cm)	Rohrquerschnitt:	10 x 2 mm

¹⁾ Grundflächen bezogener Fensterflächenanteil: Der Fensterflächenanteil ergibt sich aus dem Verhältnis der Fensterfläche zu der Grundfläche des betrachteten Raumes. Sind mehrere Fenster vorhanden, so wird die Summe der Fensterflächen ins Verhältnis gesetzt.

Begrenzungsflächen des Raumes

<i>Abgrenzungen horizontal</i>	A [m ²]	Richtung	U-Wert [W/m ² K]	Konstruktion	Bauteil	grenzt an
DA S Pos 001	4,13	Süd	0,115	Dach	Dach	zu Außenluft
DA S Pos 001	16,50	Süd	0,115	Dach	Dach	zu Außenluft
DE Zwischendecke	3,99	Nord	0,723	Zwischendecke	Zwischendecke	Raum
DE Zwischendecke	15,94	Nord	0,723	Zwischendecke	Zwischendecke	Raum
<i>Abgrenzungen seitlich</i>	A [m ²]	Richtung	U-Wert [W/m ² K]	Konstruktion	Bauteil	grenzt an
IW m. Deckenaufleger Pos 011	2,87	Nord	1,639	Innenwand	Trennwände	Raum
IW m. Deckenaufleger Pos 022	14,83	Nord	1,639	Innenwand	Trennwände	Raum
IW m. Deckenaufleger Pos 011	12,61	Nord	1,639	Innenwand	Trennwände	Raum
AW 36,5 m. Deckenaufleger S Pos 005	6,88	Süd	0,237	Außenwand	AW S	zu Außenluft
IW m. Deckenaufleger Pos 023	2,60	Nord	1,639	Innenwand	Trennwände	Raum
IW m. Deckenaufleger Pos 023	10,45	Nord	1,639	Innenwand	Trennwände	Raum
<i>Fensterfläche</i>	A [m ²]	Richtung	U-Wert [W/m ² K]	Konstruktion	Bauteil	grenzt an
AF 1flg. in AW 36,5 m. Deckenaufleger S Pos 016	1,23	Süd	0,745	Fenster	F in AW S	zu Außenluft
IT Tür 2	1,78	Süd	2,000	Innentür	Innentür	Raum

1.3.3 Raum: Flur, Raumnummer: 1.3



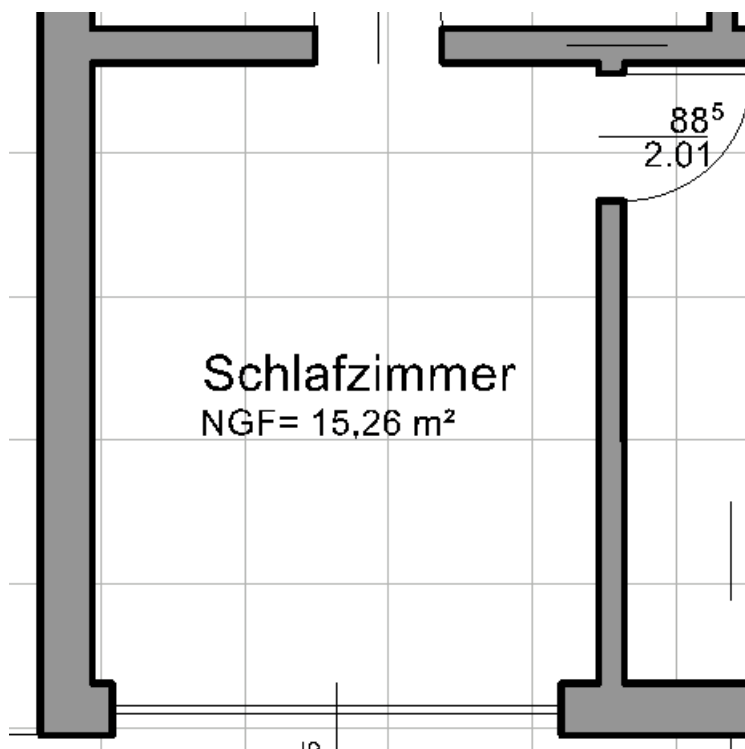
Nutzung:	Flur	Fläche:	15,6 m²
Luftverbund	Überströmraum	Luftvolumen:	60,6 m³
Nutzungseinheit:	EFH	lichte Höhe:	3,88
Zone:	Zone 1	Fensterfläche:	3,1 m²
Raum-Solltemperatur:	20,0 °C	Anteil F/R ¹⁾ :	20,0 %
<i>Angaben zu Heizkörpern</i>			
Flächenheizung (1 Stück):	Verlegeabstand (10,0 cm)	Rohrquerschnitt:	10 x 2 mm

¹⁾ Grundflächen bezogener Fensterflächenanteil: Der Fensterflächenanteil ergibt sich aus dem Verhältnis der Fensterfläche zu der Grundfläche des betrachteten Raumes. Sind mehrere Fenster vorhanden, so wird die Summe der Fensterflächen ins Verhältnis gesetzt.

Begrenzungsflächen des Raumes

Abgrenzungen horizontal	A [m²]	Richtung	U-Wert [W/m²K]	Konstruktion	Bauteil	grenzt an
DA S Pos 001	19,57	Süd	0,115	Dach	Dach	zu Außenluft
DE Zwischendecke	18,90	Nord	0,723	Zwischendecke	Zwischendecke	Raum
Abgrenzungen seitlich	A [m²]	Richtung	U-Wert [W/m²K]	Konstruktion	Bauteil	grenzt an
AW 36,5 m. Deckenaufleger N Pos 001	22,70	Nord	0,237	Außenwand	AW N	zu Außenluft
IW m. Deckenaufleger Pos 021	9,58	Nord	1,639	Innenwand	Trennwände	Raum
IW m. Deckenaufleger Pos 011	12,61	Nord	1,639	Innenwand	Trennwände	Raum
IW m. Deckenaufleger Pos 023	2,60	Nord	1,639	Innenwand	Trennwände	Raum
IW m. Deckenaufleger Pos 025	13,95	Nord	1,639	Innenwand	Trennwände	Raum
IW m. Deckenaufleger Pos 024	6,37	Nord	1,639	Innenwand	Trennwände	Raum
Fensterfläche	A [m²]	Richtung	U-Wert [W/m²K]	Konstruktion	Bauteil	grenzt an
AF1flg. in AW 36,5 m. Deckenaufleger N Pos 008	3,12	Nord	0,745	Fenster	F in AW N	zu Außenluft
IT Tür 1	1,77	Süd	2,000	Innentür	Innentür	Raum
IT Tür 2	1,78	Süd	2,000	Innentür	Innentür	Raum
IT Tür 3	1,77	Süd	2,000	Innentür	Innentür	Raum
IT Tür 4	1,77	Süd	2,000	Innentür	Innentür	Raum

1.3.4 Raum: Schlafzimmer, Raumnummer: 1.4



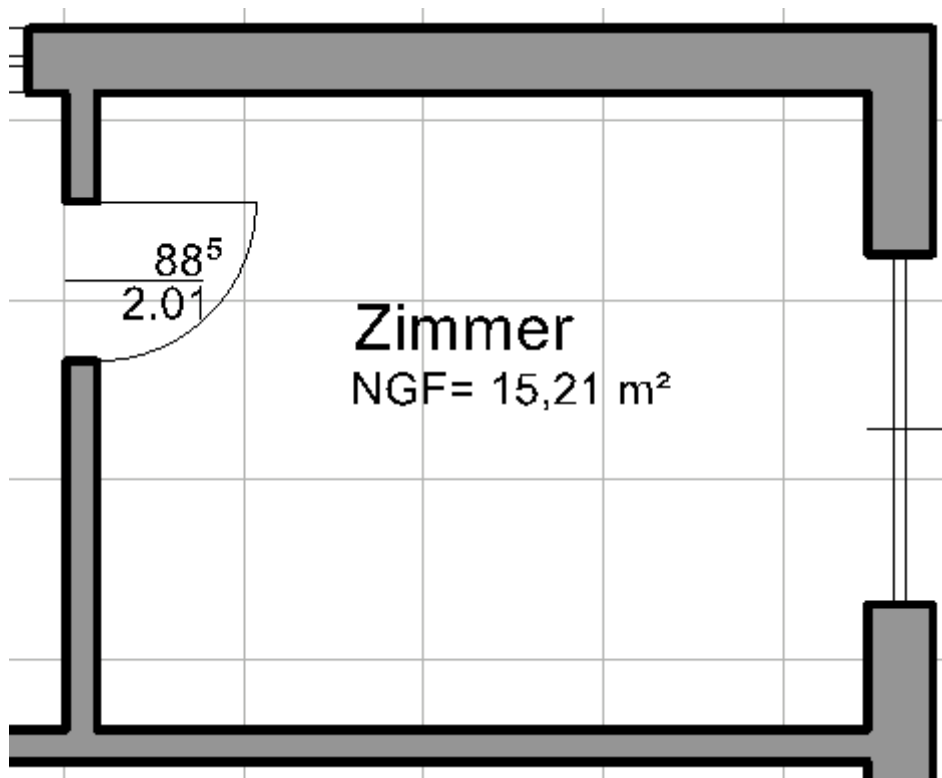
Nutzung:	Schlafzimmer	Fläche:	15,3 m ²
Luftverbund	Zuluftraum	Luftvolumen:	46,1 m ³
Nutzungseinheit:	EFH	lichte Höhe:	3,02
Zone:	Zone 1	Fensterfläche:	6,7 m ²
Raum-Solltemperatur:	20,0 °C	Anteil F/R ¹⁾ :	43,8 %
<i>Angaben zu Heizkörpern</i>			
Flächenheizung (1 Stück):	Verlegeabstand (10,0 cm)	Rohrquerschnitt:	10 x 2 mm

¹⁾ Grundflächen bezogener Fensterflächenanteil: Der Fensterflächenanteil ergibt sich aus dem Verhältnis der Fensterfläche zu der Grundfläche des betrachteten Raumes. Sind mehrere Fenster vorhanden, so wird die Summe der Fensterflächen ins Verhältnis gesetzt.

Begrenzungsflächen des Raumes

<i>Abgrenzungen horizontal</i>	A [m ²]	Richtung	U-Wert [W/m ² K]	Konstruktion	Bauteil	grenzt an
DA S Pos 001	19,78	Süd	0,115	Dach	Dach	zu Außenluft
DE Zwischendecke	19,30	Nord	0,723	Zwischendecke	Zwischendecke	Raum
<i>Abgrenzungen seitlich</i>	A [m ²]	Richtung	U-Wert [W/m ² K]	Konstruktion	Bauteil	grenzt an
AW 36,5 m. Deckenaufleger W Pos 006	14,83	West	0,237	Außenwand	AW W	zu Außenluft
IW m. Deckenaufleger Pos 011	13,07	Nord	1,639	Innenwand	Trennwände	Raum
AW 36,5 m. Deckenaufleger S Pos 005	3,03	Süd	0,237	Außenwand	AW S	zu Außenluft
IW m. Deckenaufleger Pos 022	14,83	Nord	1,639	Innenwand	Trennwände	Raum
<i>Fensterfläche</i>	A [m ²]	Richtung	U-Wert [W/m ² K]	Konstruktion	Bauteil	grenzt an
AF RH Hebeschiebetür in AW 36,5 m. Deckenaufleger S Pos 019	6,69	Süd	0,755	Hebeschiebetür	Hebeschiebetür in AW S	zu Außenluft
IT Tür 1	1,77	Süd	2,000	Innentür	Innentür	Raum

1.3.5 Raum: Zimmer, Raumnummer: 1.5



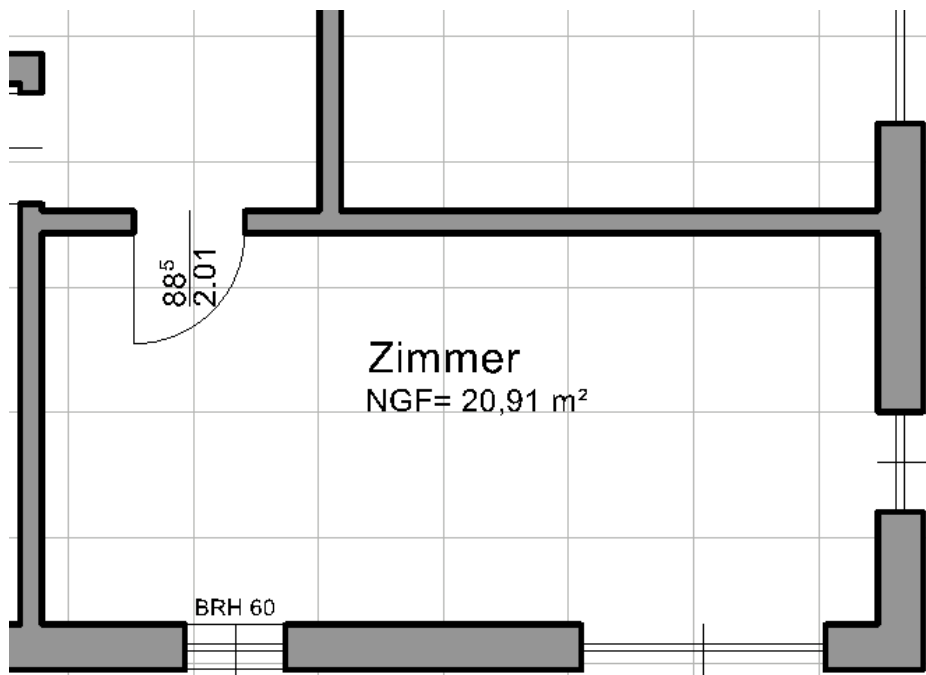
Nutzung:	Kinderzimmer	Fläche:	15,2 m ²
Luftverbund	Zuluftraum	Luftvolumen:	57,8 m ³
Nutzungseinheit:	EFH	lichte Höhe:	3,80
Zone:	Zone 1	Fensterfläche:	4,2 m ²
Raum-Solltemperatur:	20,0 °C	Anteil F/R ¹⁾ :	27,4 %
<i>Angaben zu Heizkörpern</i>			
Flächenheizung (1 Stück):	Verlegeabstand (10,0 cm)	Rohrquerschnitt:	10 x 2 mm

¹⁾ Grundflächen bezogener Fensterflächenanteil: Der Fensterflächenanteil ergibt sich aus dem Verhältnis der Fensterfläche zu der Grundfläche des betrachteten Raumes. Sind mehrere Fenster vorhanden, so wird die Summe der Fensterflächen ins Verhältnis gesetzt.

Begrenzungsflächen des Raumes

<i>Abgrenzungen horizontal</i>	A [m ²]	Richtung	U-Wert [W/m ² K]	Konstruktion	Bauteil	grenzt an
DA S Pos 001	19,58	Süd	0,115	Dach	Dach	zu Außenluft
DE Zwischendecke	18,91	Nord	0,723	Zwischendecke	Zwischendecke	Raum
<i>Abgrenzungen seitlich</i>	A [m ²]	Richtung	U-Wert [W/m ² K]	Konstruktion	Bauteil	grenzt an
IW m. Deckenaufleger Pos 025	13,95	Nord	1,639	Innenwand	Trennwände	Raum
AW 36,5 m. Deckenaufleger O Pos 002	11,55	Ost	0,237	Außenwand	AW O	zu Außenluft
AW 36,5 m. Deckenaufleger N Pos 001	21,19	Nord	0,237	Außenwand	AW N	zu Außenluft
IW m. Deckenaufleger Pos 024	16,12	Nord	1,639	Innenwand	Trennwände	Raum
<i>Fensterfläche</i>	A [m ²]	Richtung	U-Wert [W/m ² K]	Konstruktion	Bauteil	grenzt an
AF 1flg. in AW 36,5 m. Deckenaufleger O Pos 014	4,17	Ost	0,745	Fenster	F in AW O	zu Außenluft
IT Tür 3	1,77	Süd	2,000	Innentür	Innentür	Raum

1.3.6 Raum: Zimmer, Raumnummer: 1.6



Nutzung:	Kinderzimmer	Fläche:	20,9 m ²
Luftverbund	Zuluftraum	Luftvolumen:	59,8 m ³
Nutzungseinheit:	EFH	lichte Höhe:	2,86
Zone:	Zone 1	Fensterfläche:	7,1 m ²
Raum-Solltemperatur:	20,0 °C	Anteil F/R ¹⁾ :	34,0 %
<i>Angaben zu Heizkörpern</i>			
Flächenheizung (1 Stück):	Verlegeabstand (10,0 cm)	Rohrquerschnitt:	10 x 2 mm

¹⁾ Grundflächen bezogener Fensterflächenanteil: Der Fensterflächenanteil ergibt sich aus dem Verhältnis der Fensterfläche zu der Grundfläche des betrachteten Raumes. Sind mehrere Fenster vorhanden, so wird die Summe der Fensterflächen ins Verhältnis gesetzt.

Begrenzungsflächen des Raumes

<i>Abgrenzungen horizontal</i>	A [m ²]	Richtung	U-Wert [W/m ² K]	Konstruktion	Bauteil	grenzt an
DA S Pos 001	26,40	Süd	0,115	Dach	Dach	zu Außenluft
DE Zwischendecke	25,50	Nord	0,723	Zwischendecke	Zwischendecke	Raum
<i>Abgrenzungen seitlich</i>	A [m ²]	Richtung	U-Wert [W/m ² K]	Konstruktion	Bauteil	grenzt an
IW m. Deckenaufleger Pos 023	10,45	Nord	1,639	Innenwand	Trennwände	Raum
AW 36,5 m. Deckenaufleger S Pos 005	12,03	Süd	0,237	Außenwand	AW S	zu Außenluft
AW 36,5 m. Deckenaufleger O Pos 002	8,74	Ost	0,237	Außenwand	AW O	zu Außenluft
IW m. Deckenaufleger Pos 024	16,12	Nord	1,639	Innenwand	Trennwände	Raum
IW m. Deckenaufleger Pos 024	6,37	Nord	1,639	Innenwand	Trennwände	Raum
<i>Fensterfläche</i>	A [m ²]	Richtung	U-Wert [W/m ² K]	Konstruktion	Bauteil	grenzt an
1flg. in AW 36,5 m. Deckenaufleger S Pos 015	1,23	Süd	0,745	Fenster	F in AW S	zu Außenluft
1flg. in AW 36,5 m. Deckenaufleger S Pos 018	4,17	Süd	0,745	Fenster	F in AW S	zu Außenluft
1flg. in AW 36,5 m. Deckenaufleger O Pos 009	1,71	Ost	0,745	Fenster	F in AW O	zu Außenluft
IT Tür 4	1,77	Süd	2,000	Innentür	Innentür	Raum