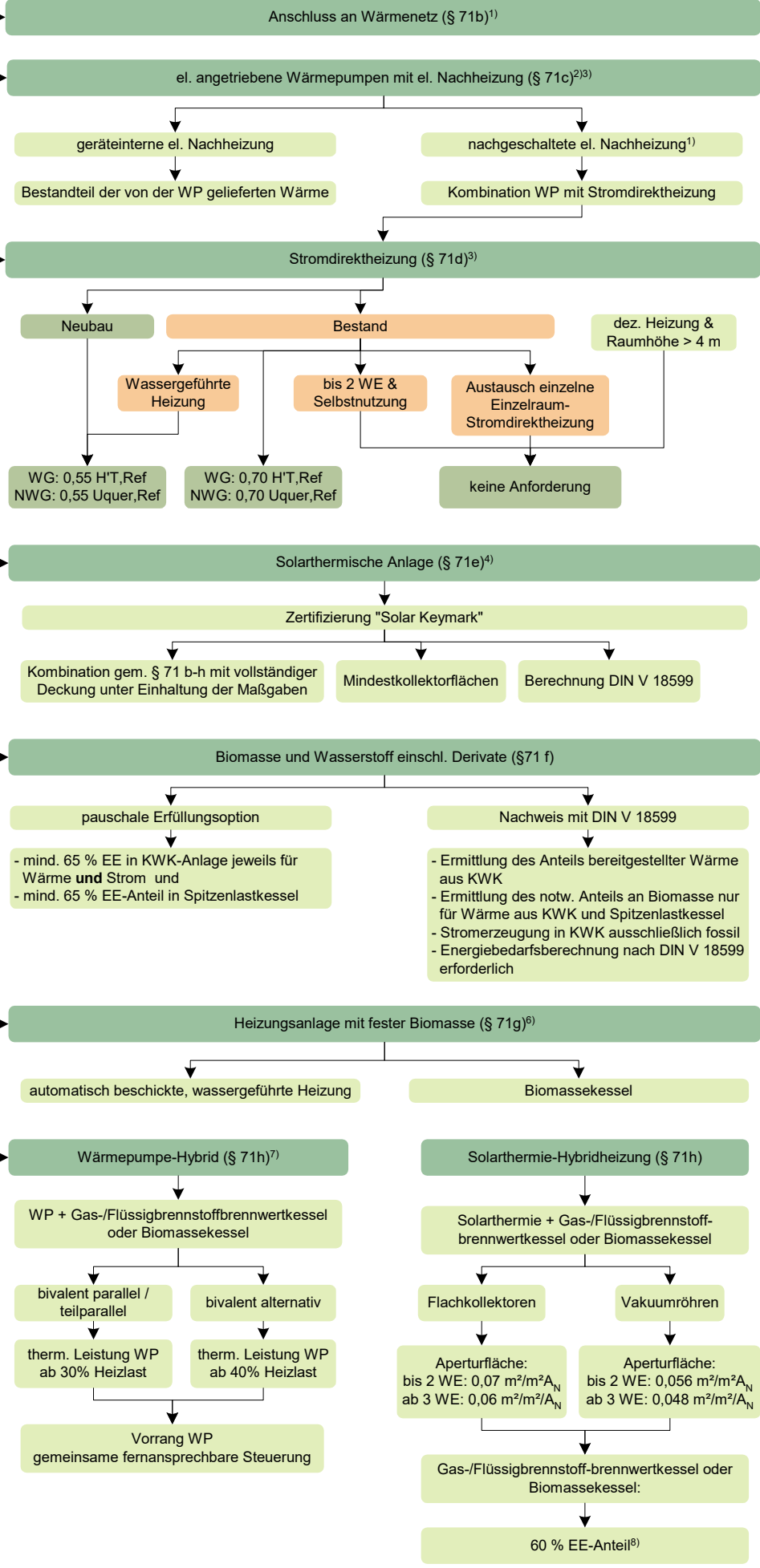


65% EE-Pflicht (§71/1)
 Berechnung: DIN V18599 (§71/2)
 oder
 vollständige Deckung (§71/3) durch:
 - Wärmenetz (§ 71b)
 - el. Wärmepumpe (§ 71c)
 - Stromdirektheizung (§ 71d)
 - Solarthermie (§ 71e)
 - Biomasse/Wasserstoff (§ 71f)
 - Biomasse fest (§ 71g)
 - WP-Hybridheizung (§ 71h)
 - Solarthermie-Hybrid (§ 71h)



1) schriftliche Bestätigung vom Wärmenetzbetreiber; nicht auf Gebäudenetz anwendbar

2) einschl. WP zur ausschließlichen Warmwasserbereitung; keine Einschränkung bzgl. Wärmequelle
 Besonderheit: Luft-Luft-WP mit WRG und Abluft als Wärmequelle: WRG keine Erfüllungsoption
 Wärme, die eine Abluft-WP erzeugt, kann berücksichtigt werden

3) Beispiel: WP und zus. el. Heizstab in einem nebenstehenden Pufferspeicher, Nachweis gem. § 71 c/d

4) Mindestkollektorflächen: s.§ 71 h

6) Vorgaben an Brennstoffe beachten

7) keine pauschale Erfüllungsoption, sondern Nachweis der Einhaltung 65% EE über DIN V 18599, bei:
 - KWK mit Brennwertnutzung
 - Dunkel-/Hellstrahler mit Brennwertnutzung (Hallen)
 - Warmluftwerzeuge mit Brennwertnutzung (Hallen)

8) bei geringerer Aperturfläche ist der Anteil der Biomasse prozentual zu erhöhen
 bei Nachweis gem. DIN V 18599 auch geringerer Anteil an Biomasse erlaubt

Diese Prüfungen sind in EVEBI integriert!